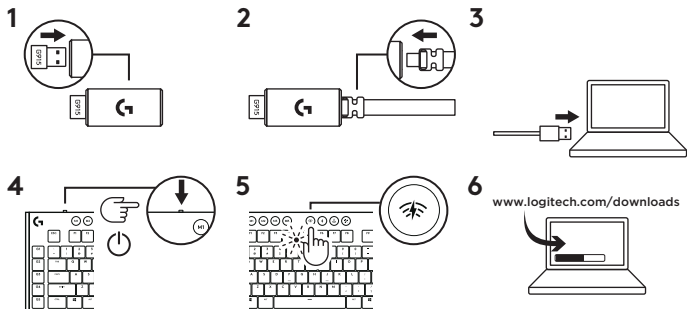


# G915 WIRELESS MECHANICAL GAMING KEYBOARD

## G915 CLAVIER GAMING MÉCANIQUE SANS FIL

Setup Guide | Guide d'installation



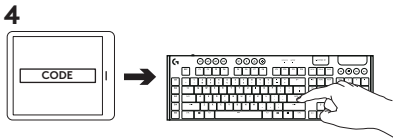
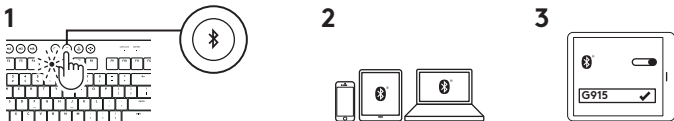
#### EU Directive 2014/53/EU:

Y-R0062-Bluetooth (2400 - 2483.5 MHz): 2402 - 2480 MHz; 7.72 dBm

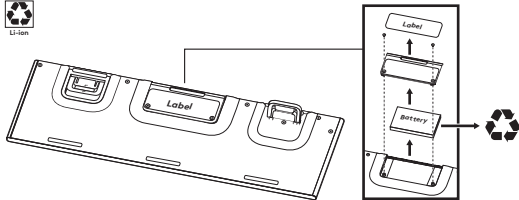
Y-R0062-Proprietary 2.4 GHz (2400 - 2483.5 MHz): 2402 - 2481 MHz; 7.59 dBm

C-U0008-Proprietary 2.4GHz (2400 - 2483.5 MHz): 2402 - 2481 MHz; -0.21 dBm

logitech 



Li-ion



[www.logitech.com/support/g915](http://www.logitech.com/support/g915)

© 2019 Logitech, Logitech G, Logi and the Logitech Logo are trademarks or registered trademarks of Logitech Europe S.A. and/or its affiliates in the U.S. and other countries. The Bluetooth® word mark and logos are registered trademarks owned by the Bluetooth SIG, Inc. and any use of such marks is under license. All other trademarks are the property of their respective owners.

© 2018 Logitech, Logi et le logo Logitech sont des marques commerciales ou déposées de Logitech Europe S.A. et/ou de ses sociétés affiliées aux États-Unis et dans d'autres pays. Apple et iPad sont des marques déposées d'Apple, Inc., enregistrées aux États-Unis et dans d'autres pays. La marque et les logos Bluetooth® sont des marques déposées détenues par Bluetooth SIG, Inc. et sont utilisés par Logitech sous licence. Toutes les autres marques commerciales sont la propriété de leurs détenteurs respectifs.